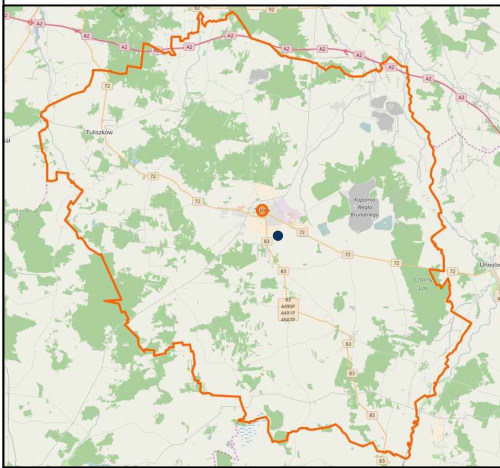
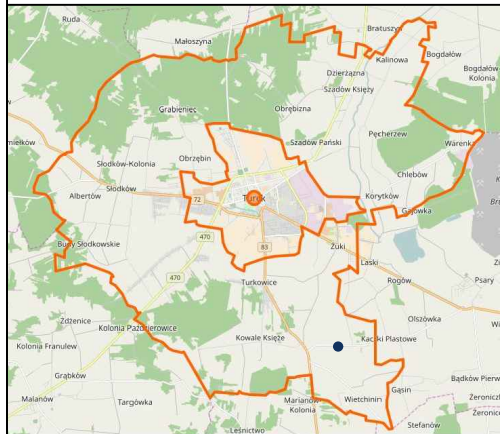


## powiat turecki



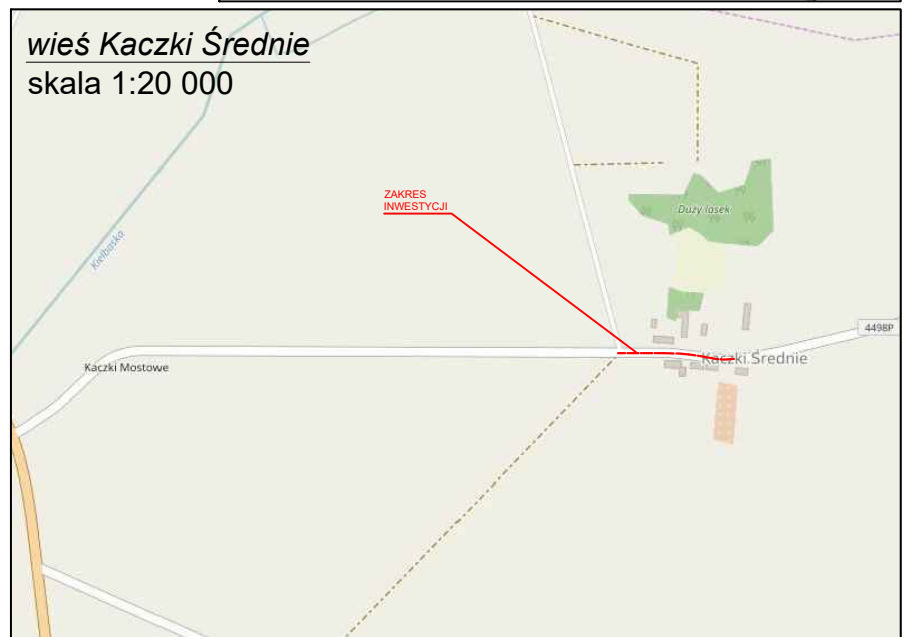
## gmina Turek



## woj. wielkopolskie



## wieś Kaczki Średnie skala 1:20 000



## Droga powiatowa nr 4498P (L) skala 1:4 000



Zamawiający:  
**Zarząd Dróg Powiatowych  
w Turku**  
ul. Kolska Szosa 64  
62 - 700 Turek



Jednostka projektowa:

**RM-PLAN Robert Milkiewicz**  
ul. Młyńska 105J/2 62-052 Komorniki  
[rm-plan@o2.pl](mailto:rm-plan@o2.pl)

### PROJEKT WYKONAWCZY

Projekt: Przebudowa drogi-budowa chodnika przy drodze powiatowej nr 4498P  
Kaczki Średnie-Przykona w m. Kaczki Średnie

Nazwa rysunku: Plan orientacyjny

Projektant:  
mgr inż. Robert Milkiewicz

Podpis:

Data:	VIII.2017 r.
Skala:	1:4 000/ 20 000
Nr rys.:	1.0