

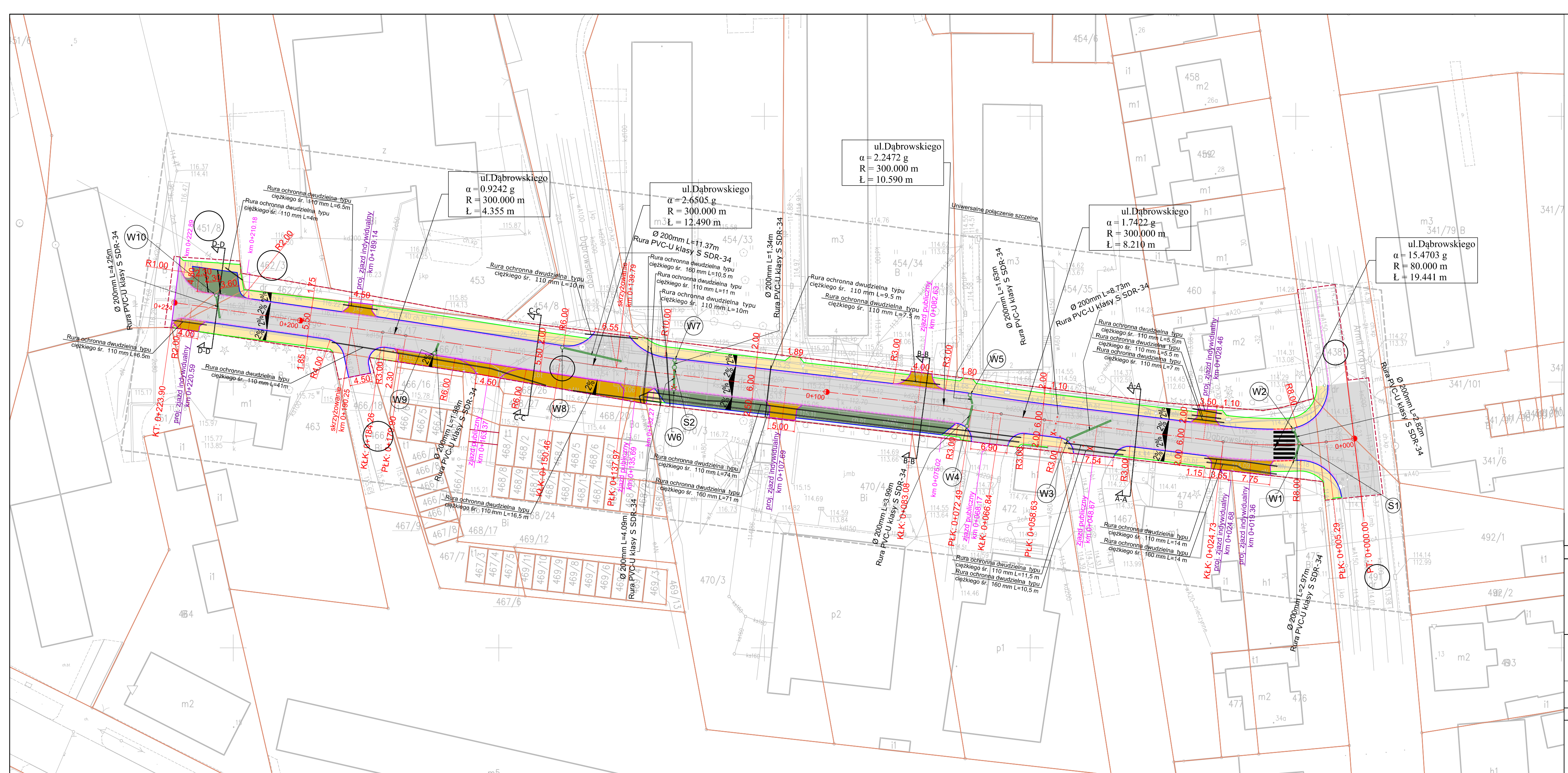
MAPA DO CELÓW PROJEKTOWYCH

skala mapy 1:500
 godło mapy 6.168.25.02.2.4
 oznaczenie kancelaryjne zgłoszenia pracy geodezyjnej GEO.6640.1961.2017
 nazwa miejscowości: Turek
 jednostka ewidencyjna: 302701_1 Turek Miasto
 obręb ewidencyjny: 0002 Turek B
 nazwa układu współrzędnych: Kronsztadt 86
 prostokątnych płaskich: 2000/18
 wysokości: Kronsztadt 86
 oznaczenie granic obszaru, który był przedmiotem aktualizacji
 data opracowania mapy:

Mapa do celów projektowych została wykonana bez ustalenia obciążeń
 służebnościami gruntowymi ujawnionymi w księgach wieczystych



szkic arkuszy sąsiednich



Legenda:

- działki pod inwestycje
- granica działki
- oś jezdni
- zakres robót drogowych
- krawężnik betonowy obniżony 15x30 cm
- krawężnik betonowy 15x30 cm
- krawężnik betonowy najazdowy 22x15 cm
- ściek dwurzędowy z kostki betonowej 10x20 cm
- obrzeże betonowe 8x30 cm
- opornik betonowy 12/25 cm
- nawierzchnia z betonu asfaltowego AC11S gr. 5 cm
- nawierzchnia chodnika z kostki betonowej gr. 6 cm kolor szary
- nawierzchnia zjazdu indywidualnego z kostki brukowej o gr. 8 cm kolor czerwony
- nawierzchnia parkingu z kostki brukowej o gr. 8 cm kolor szary
- projektowany betonowy wpust drogowy Ø 500 mm wraz przykanalikiem z rur PVC (SN8) Ø 200 mm i studnią z PP Ø 600 mm
- projektowany betonowy wpust drogowy Ø 500 mm wraz przykanalikiem z rur PVC (SN8) Ø 200 mm włączenie do istniejącej studni
- rura ochronna dwudzielna typu ciężkiego
- istniejący przykanalik do demontarzu
- istniejący wpust do rozbiórki

Wykonawca		Zamawiający		
 Espeja biuro projektowe ulica Górnoślaska 8/13 62-800 Kalisz		 Zarząd Dróg Powiatowych w Turku ulica Kolska Szosa 64 62-700 Turek		
Data opracowania 11.2017		Tytuł zadania:	Przebudowa drogi powiatowej nr 4530P ulicy Dąbrowskiego w Turku	
Skala 1:500		Stadium	Projekt Wykonawczy	
		Tytuł rysunku	Plan Sytuacyjny	
Brzoz	Stanowisko	Imię i nazwisko	Nr uprawnień	Podpis
Drogowa	Projektant	mgr inż. Zbigniew Janaszczuk	20/75	
	Opracował	inż. Michał Suchecki		